

# **Comité Syndical**

## **12 décembre 2024**

**LES 5 MINUTES DE  
L'OBSERVATOIRE**







# Préambule : l'observation et l'évaluation des mobilités

***Une démarche globale et systématique d'observation et d'évaluation des mobilités est mise en œuvre par le SMMAG***

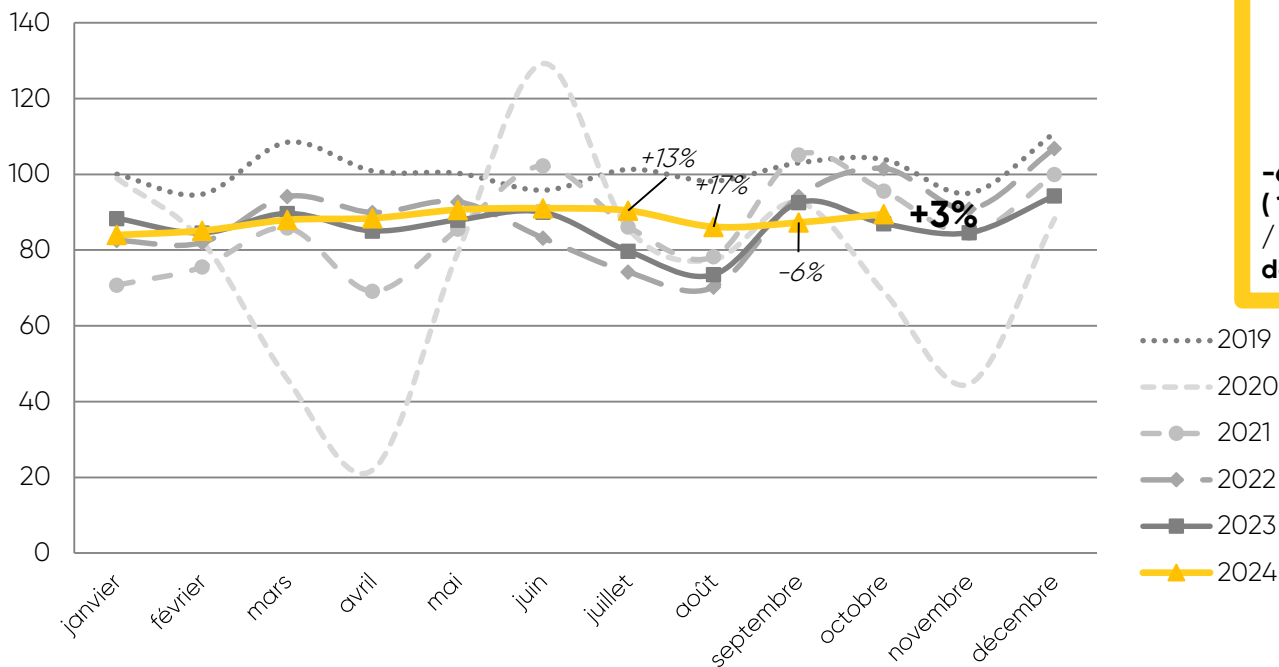
- **De nombreux outils mobilisés**
  - *Des enquêtes régulières, des comptages permanents...*
  - *Des indicateurs synthétiques, des analyses chiffrées...*
- **Des suivis et évaluations spécifiques de projets** pour analyser l'évolution des usages et des pratiques
  - *Et ajuster si besoin les services ou les aménagements...*
- **Un tableau de bord mensuel des mobilités pour partager les analyses de l'observatoire et contribuer à l'aide à la décision**
  - *Synthèse des grandes tendances par modes de déplacements*
  - *Indicateurs mensuels synthétiques sur l'ensemble du périmètre du SMMAG (lorsque les données sont disponibles)*



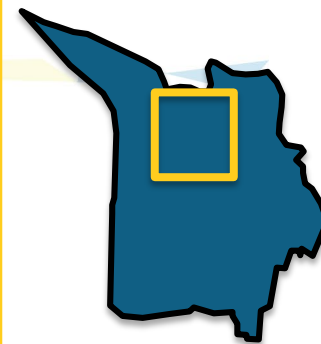
# Piétons

Source : SMMAG – 4 compteurs Pyrobox / Eco Counter

## Déplacements à pied (ensemble des compteurs disponibles) évolution de l'indice mensuel (base 100 janvier 2019)



Territoire – Hyper-centre de Grenoble :



**-6% en octobre 2024**  
 ( 1 011 143 déplacements )  
 / octobre 2021 ( 1 079 879 déplacements )

X% : évolution par rapport à l'année précédente

### Commentaire :

Une fréquentation piétonne de l'hyper centre grenoblois qui repart à la hausse en ce mois d'octobre 2024 par rapport à octobre 2023 (+3%).

Les chiffres clés (jours de pointe) : Grande rue (19 059 passages le samedi 5 octobre); Rue de Bonne (14 766 passages le samedi 19 octobre); Rue Lafayette (9 583 passages le samedi 5 octobre); Rue de la poste (7 332 passages le samedi 5 octobre).

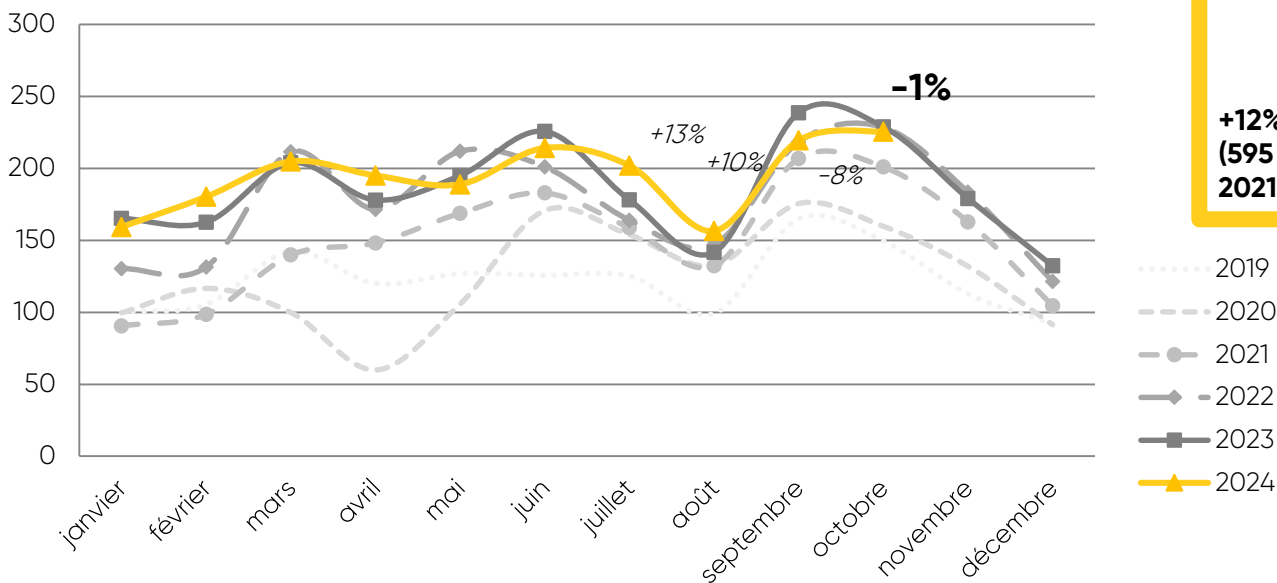
<https://data.eco-counter.com/ParcPublic/?id=120>



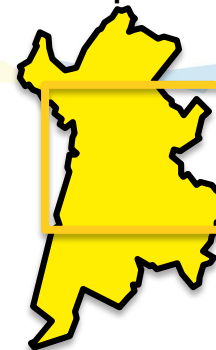
# Vélos

Source : SMMAG – 9 compteurs ZELT / Eco Counter

## Déplacements à vélos (ensemble des compteurs disponibles) évolution de l'indice mensuel (base 100 janvier 2019)



Territoire – Grenoble  
Alpes Métropole :



**+12% en octobre 2024  
(595 251 dép.) / octobre  
2021 (530 590 dép.)**

X% : évolution  
par rapport à  
l'année  
précédente

### Commentaire :

Une pratique qui baisse très légèrement (-1%) en octobre 2024 par rapport à octobre 2023. Cette baisse peut notamment s'expliquer par les conditions climatiques plus défavorables à la pratique que durant l'année précédente.

La pratique cyclable reste néanmoins en hausse par rapport à l'année de référence de 2021 avec 12% de fréquentation en plus.

Les sites emblématiques (jours de pointe) : Digue – Saint Martin d'Hères (7 278 dép. mardi 15 octobre); Rue Léo Lagrange (6 709 dép. mardi 15 octobre); Boulevard Maréchal Lyautey (5 685 dép. mardi 15 octobre).

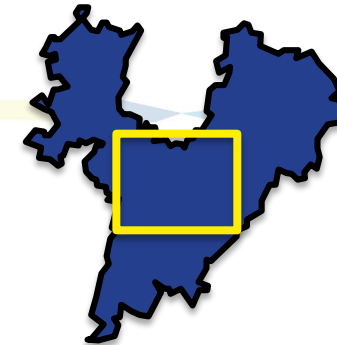
<https://data.eco-counter.com/ParcPublic/?id=120>



# Freefloating

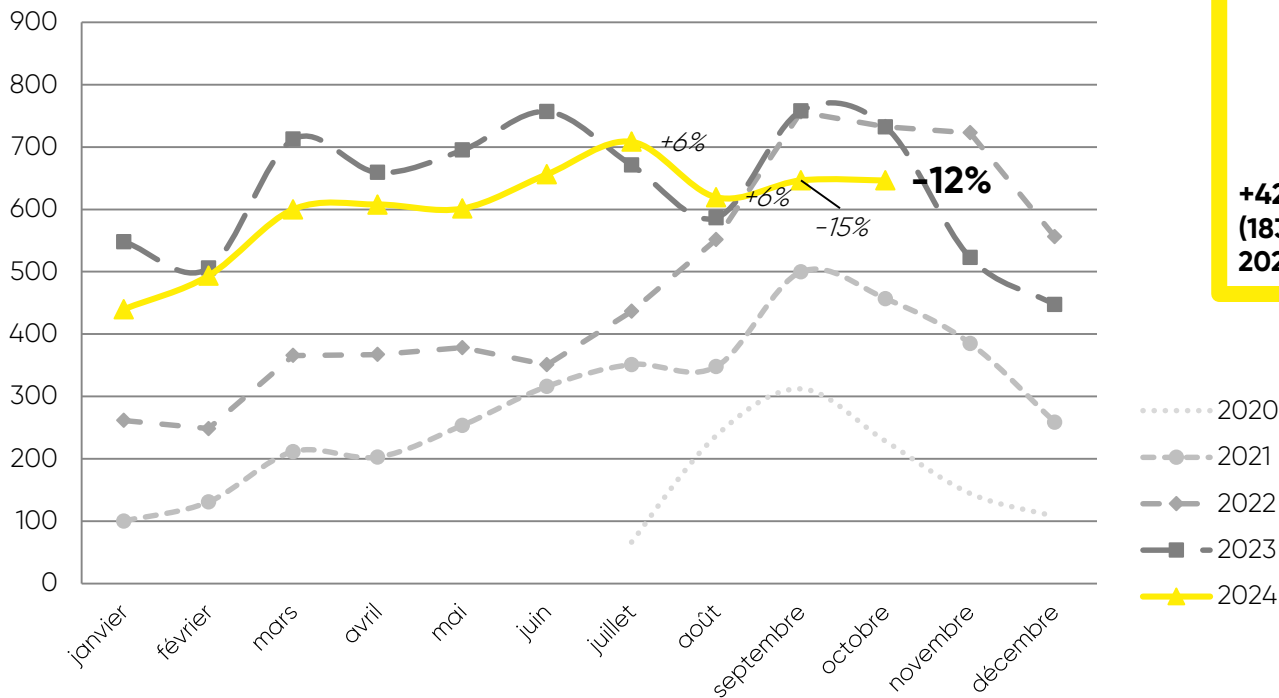
Source : Tier / Pony / Dott

Territoire – SMMAG :



**+42% en octobre 2024  
(183 936 dép.) / octobre  
2021 (129 961 dép.)**

**Nombre de trajets en trottinettes et en vélos (freefloating)  
évolution de l'indice mensuel (base 100 janvier 2021)**



## Commentaire :

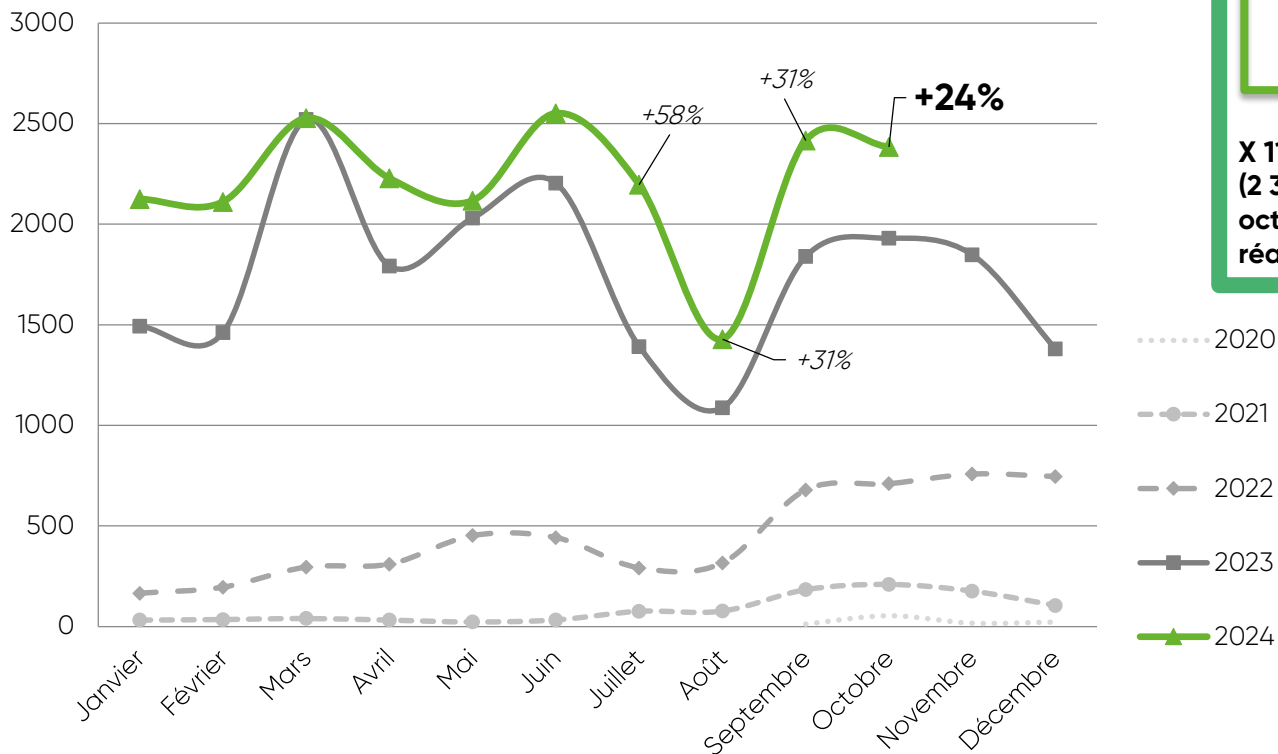
Une pratique qui baisse de 12 points en octobre 2024 par rapport à octobre 2023. Néanmoins, la pratique reste au dessus de celle de l'année de référence de 2021 avec +42% d'utilisation. Cette baisse d'utilisation pouvant s'expliquer par un changement dans la flotte de véhicules (-10% d'offre de véhicules). Des grèves en octobre 2023 avaient occasionnées une hausse forte des trajets (X 2 sur certaines journées).



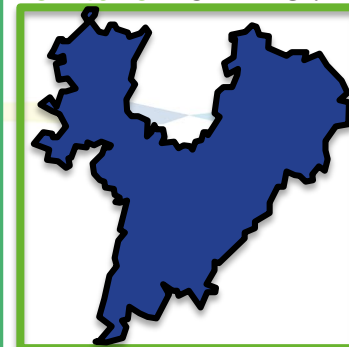
# Covoiturage

Source : Données M'Covoit Lignes +

Usage du service M Covoit ligne+ (nombre total mensuel de trajets réalisés)



Territoire – SMMAG :



X 11 en octobre 2024  
(2 384 dép. réalisés) /  
octobre 2021 (209 dép.  
réalisés)

X% : évolution  
par rapport à  
l'année  
précédente

## Commentaire :

Un usage toujours au dessus de celui de l'année précédente (+24% d'usage en octobre 2024 par rapport à octobre 2023) et une pratique 11 fois supérieure à celle de l'année 2021.

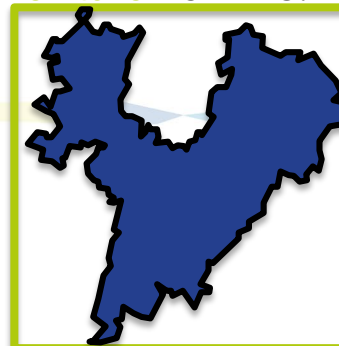
La pratique du covoiturage continue de se développer avec le déploiement progressif de nouvelles lignes.



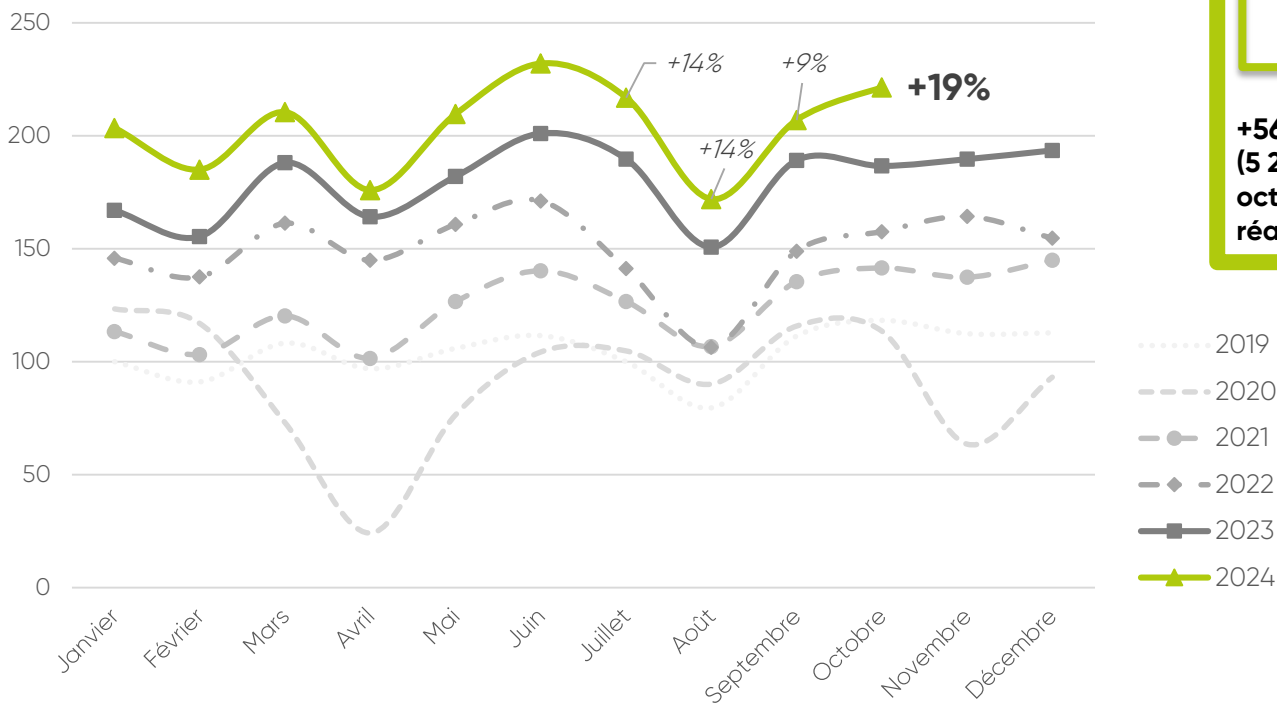
# Auto-Partage

Source : Données CITIZ

Territoire – SMMAG:



**Nombre de trajets en véhicules CITIZ (Auto-partage)  
évolution de l'indice mensuel (base 100 janvier 2019)**



**+56% en octobre 2024  
(5 216 dép. réalisés) /  
octobre 2021 (3 333 dép.  
réalisés)**

**Commentaire :**

Une pratique qui progresse de 19 points de pourcentage en octobre 2024 par rapport à octobre 2023 et un nombre de trajets qui a augmenté de 56% en 2024 par rapport à 2021.

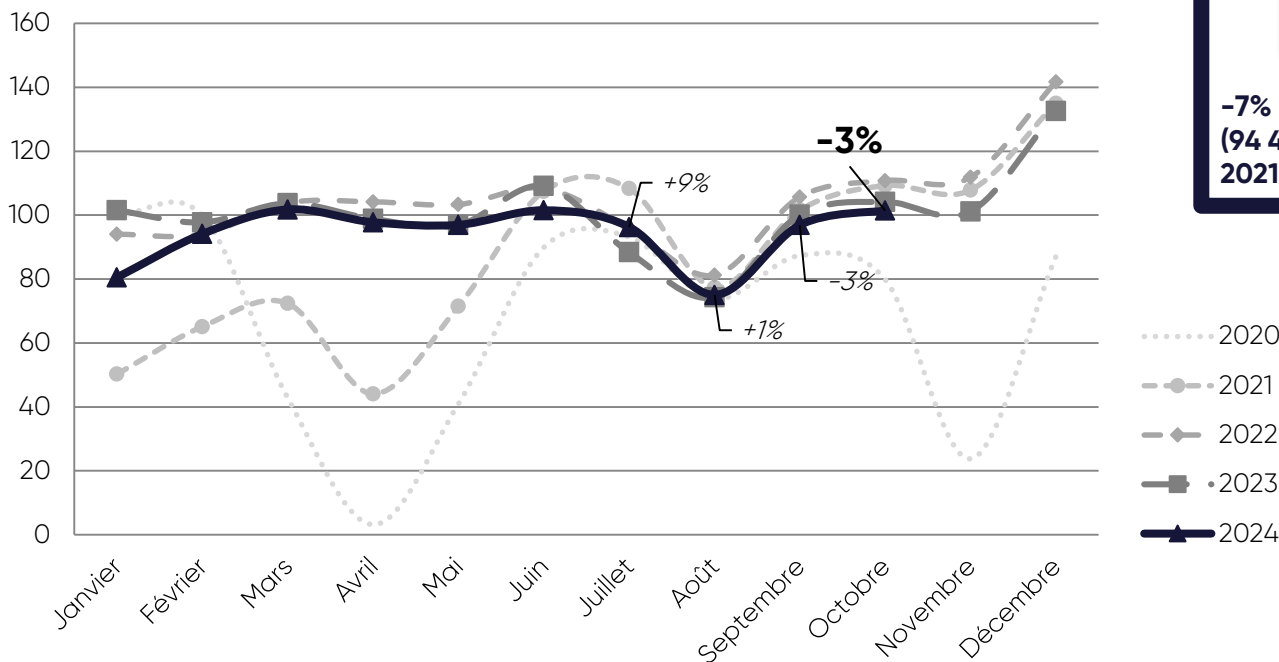
Une utilisation des véhicules en autopartage dans une dynamique positive en lien avec le développement du service depuis sa mise en place.



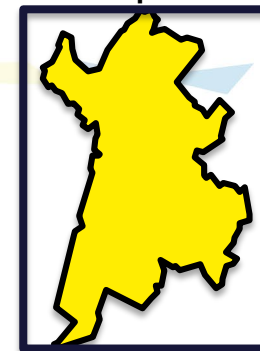
# Parkings en ouvrage

Source : 21 parkings en ouvrage - Park GAM

**Fréquentation des Parkings (nombre d'entrées « clients horaires ») évolution de l'indice mensuel (base 100 janvier 2020)**



Territoire – Grenoble Alpes Métropole :



**-7% en octobre 2024 (94 482 entrées) / octobre 2021 (101 795 entrées)**

## Commentaire :

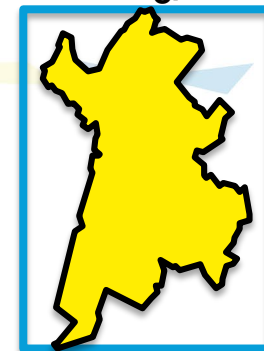
Une utilisation en légère baisse des parkings en ouvrage en octobre 2024 par rapport à octobre 2023 (-3%). Et des niveaux de fréquentation légèrement inférieurs à la période post-pandémie (octobre 2021 -7%). Cette baisse pouvant potentiellement s'expliquer par la développement du télétravail et par la baisse de l'utilisation de la voiture individuelle.



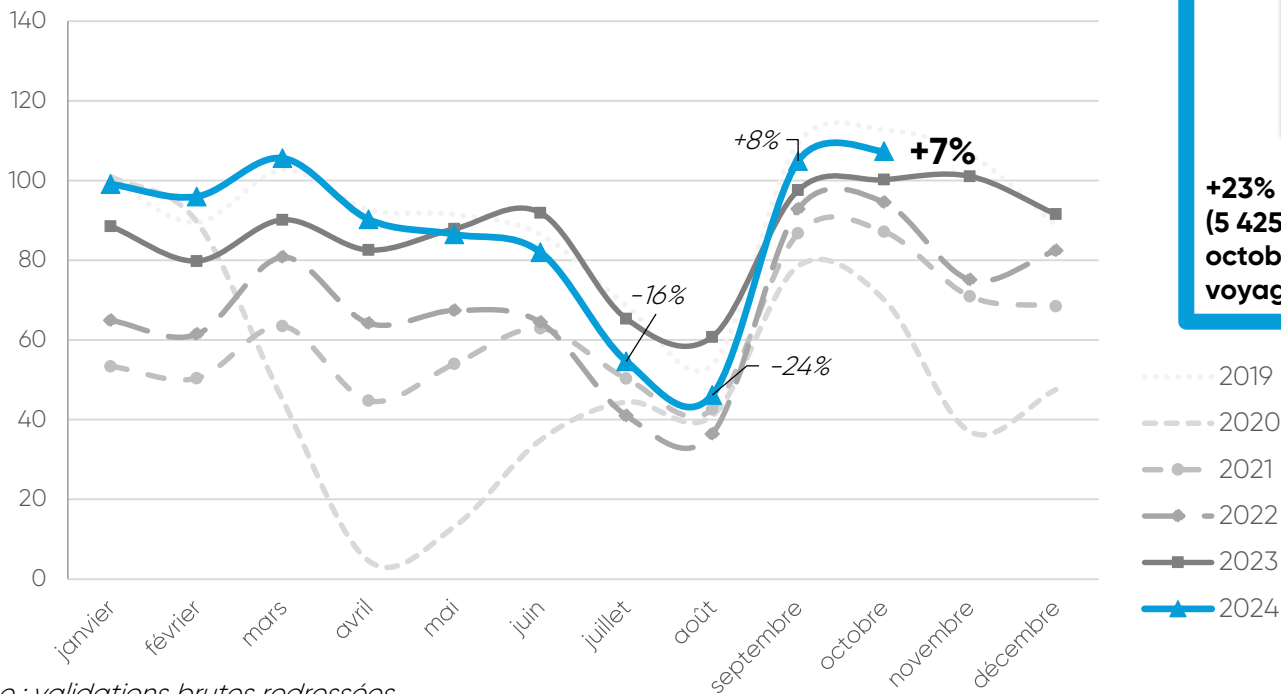
# Transports collectifs (Tram)

Source : billetterie / M réso

Territoire – M réso ( territoire M Tag):



Evolution de la fréquentation des TRAM (nbre de voyage) par mois - base 100 / janvier 2019 (données redressées)



**+23% en octobre 2024**  
(5 425 125 voyages) /  
octobre 2021 (4 404 898  
voyages)

\*source : validations brutes redressées

## Commentaire :

Une fréquentation qui reste au dessus de celle de l'année précédente 2024 (+7%) par rapport à octobre 2023. Cette reprise de la pratique survient avec le lancement du nouveau réseau TC (Mréso) et la prolongation de la ligne D en centre ville rendant le réseau plus attractif et plus pratique. Ainsi, par rapport à 2021, la pratique à augmenté de 21% sur la même période.

+4% de fréquentation sur les lignes Mréso hors lignes car région transférées C9, C10

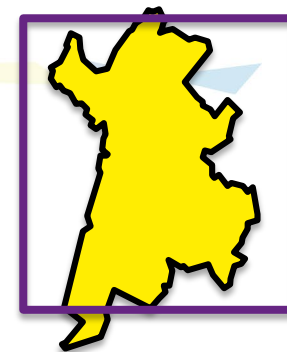
Une progression des lignes A (+6%) et E (+7%), une stagnation de la C (-1%), une forte hausse sur la ligne D (+263%)



# Trafic routier

Source : capteurs permanents Grenoble-Alpes Métropole  
 (5 axes principaux – rocade et routes nationales)

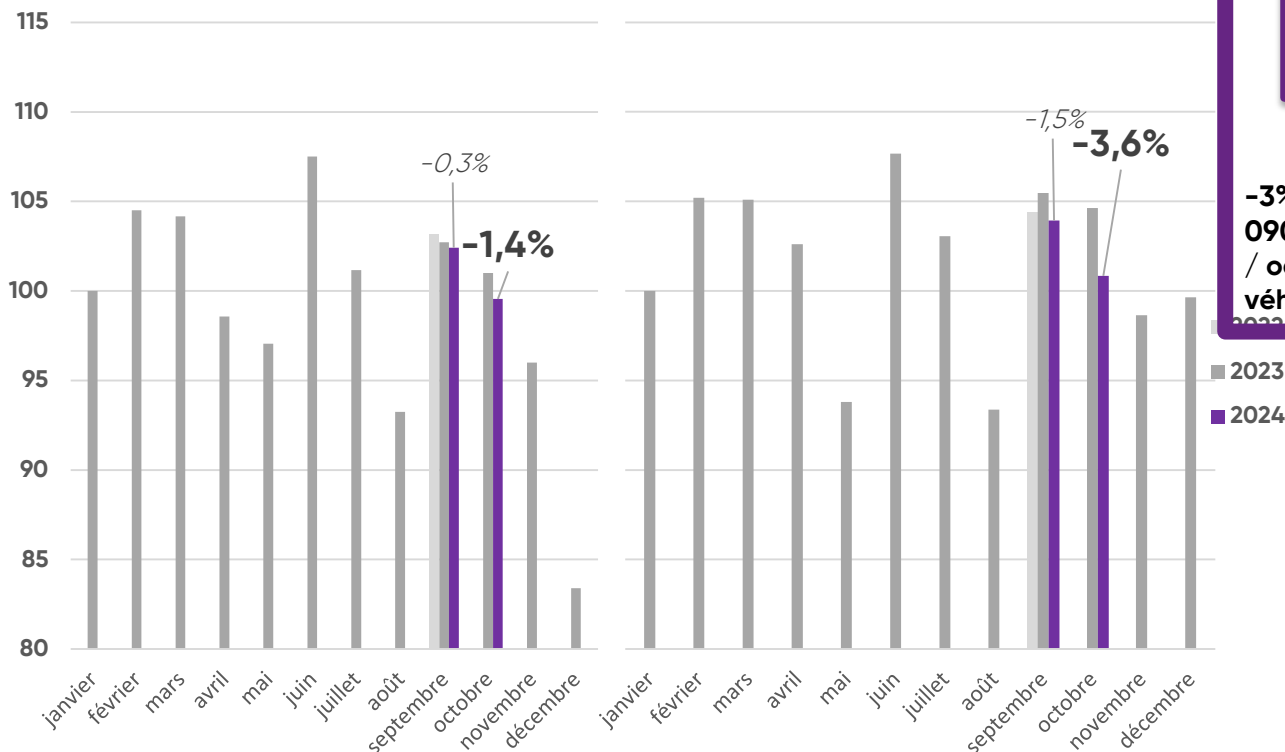
Territoire – Grenoble :



**-3% en octobre 2024 (52 090 véhicules jour)  
 / octobre 2023 (50 549 véhicules jour)**

sur les routes nationales

sur la rocade sud



X% : évolution par rapport à l'année précédente

## Commentaire :

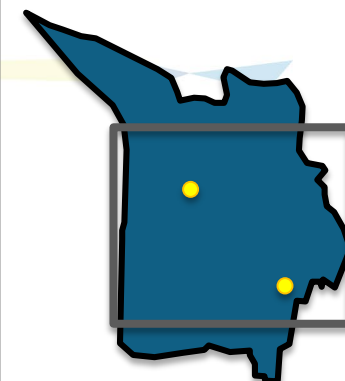
Un trafic routier sur les grands axes grenoblois en légère baisse en octobre 2024 par rapport à octobre 2023 (-3%). Avec des variations plus ou moins forte en fonction du type d'axe observé : -1,4% sur les routes nationales et -3,6% sur les axes structurant (rocade sud).



# Pollution au Dioxyde d'azote

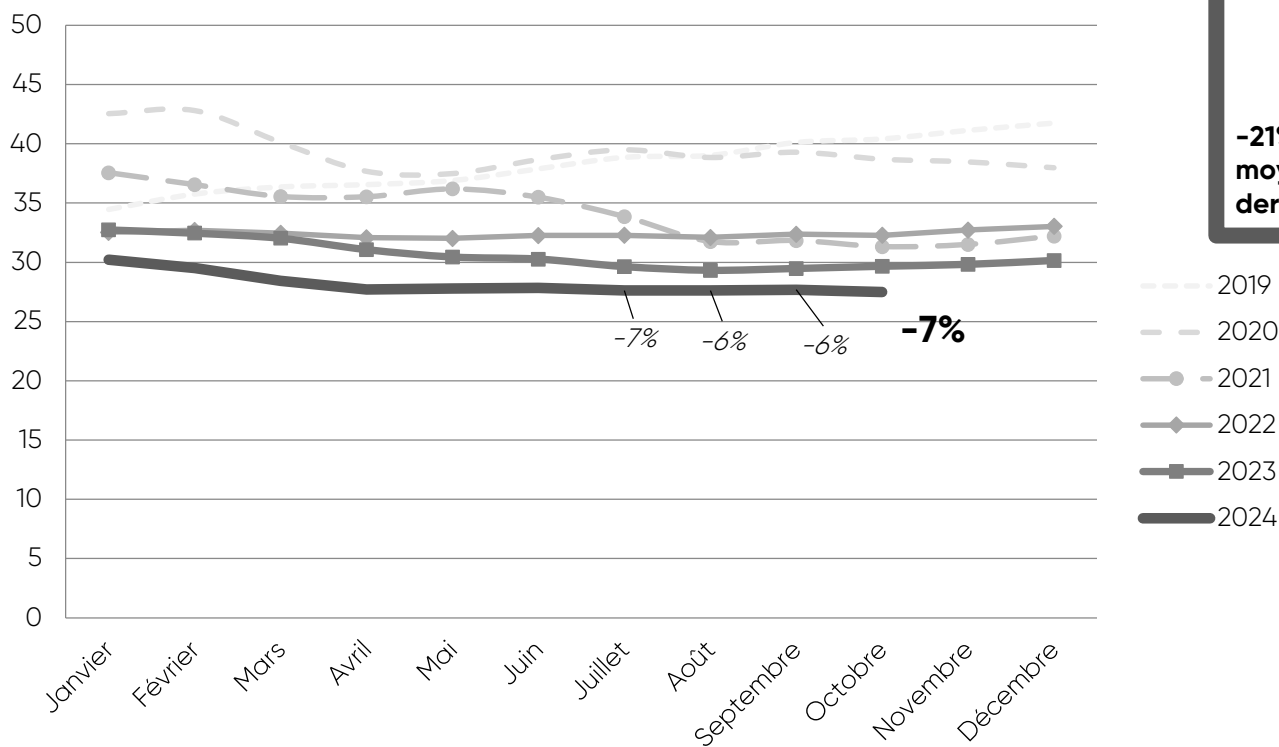
Source : ATMO Auvergne Rhône Alpes ( 2 stations de proximité routière – Grands Boulevards & Eybens rocade sud)

Territoire – Grenoble –  
Proximité routière:



**-21% en octobre 2024**  
moyenne mensuelle des 5  
dernières années

**Moyenne glissante des concentrations mensuelles en dioxyde d'azote (NO<sup>2</sup>) dans l'atmosphère aux 2 stations en proximité routière sur le territoire du SMMAG**



## Commentaire :

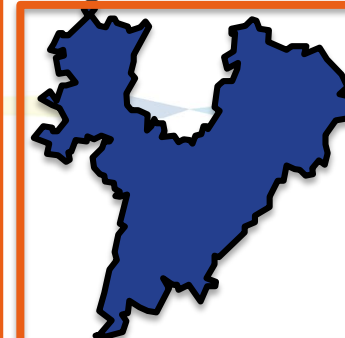
Une concentration de dioxyde d'azote (NO<sup>2</sup>) inférieure de 7 points de pourcentage sur le mois d'octobre 2024 par rapport à la moyenne mensuel du mois d'octobre 2023. Et une diminution de 21% des émissions de dioxyde d'azote par rapport à la moyenne mensuelle de ces 5 dernières années (2019-2023).



# Accidentologie

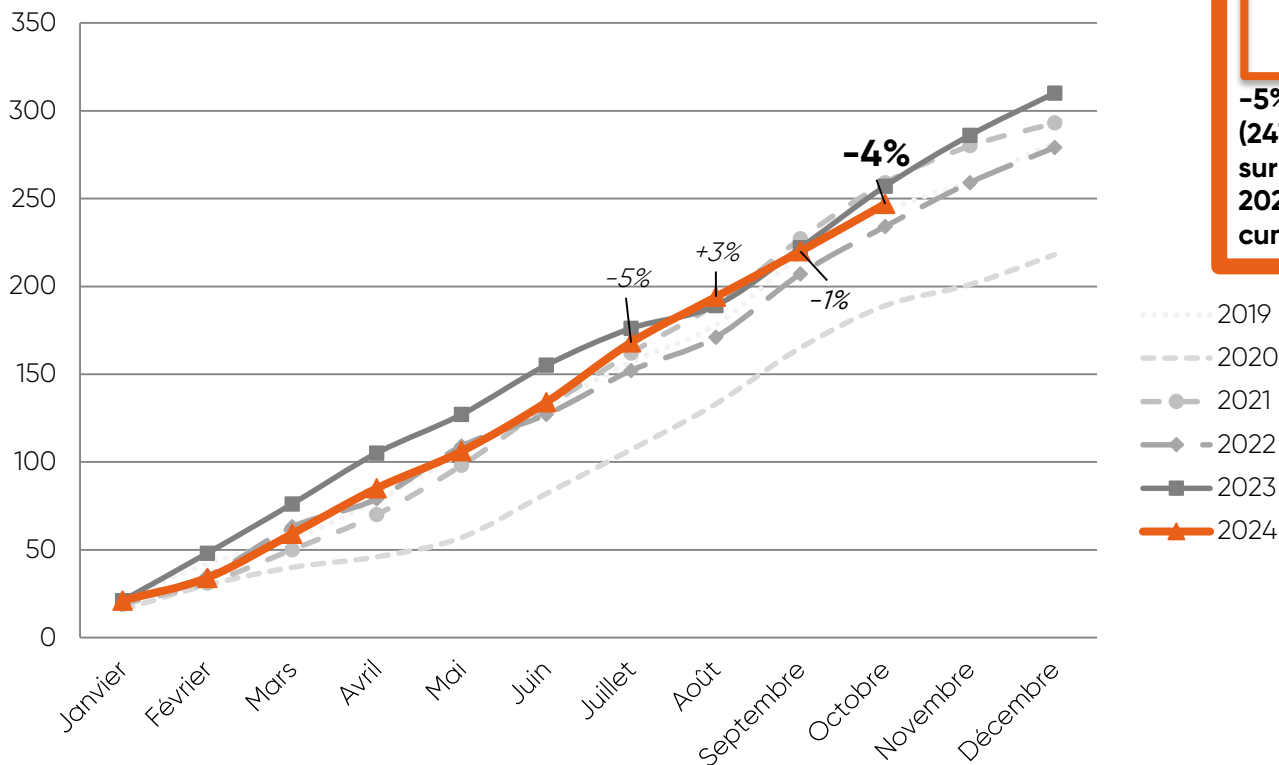
Source : SMMAG / accidents corporels tous modes recensés par les forces de l'ordre

Territoire – SMMAG:



**-5% en octobre 2024  
(247 accidents cumulés  
sur l'année) / octobre  
2021 (259 accidents  
cumulés sur l'année)**

## Nombre d'accidents tous modes (somme cumulée par mois)



### Commentaire :

Une diminution de 4 points de pourcentages du nombre d'accidents en octobre 2024 par rapport à octobre 2023 et une baisse un peu plus marquée du nombre d'accidents par rapport à 2021 (-5%).

# Synthèse octobre 2024 par rapport à octobre 2023



Evolution négative  
+/- 5%

Evolution positive  
+/- 5%





Au cœur de vos déplacements

# SMMAG

Syndicat Mixte des Mobilités  
de l'Aire Grenobloise